

Activités de Practica au sein du projet REGIS-ER

Burkina Faso et Niger

2017

2018

2019

Avril

Étude de terrain socio-économique et technique

Novembre à Mars

Formation des techniciens + Fabrication des pompes

Mai à Octobre

Conception et développement des pompes Mini Volanta et Volanta GD

Mars à Juin

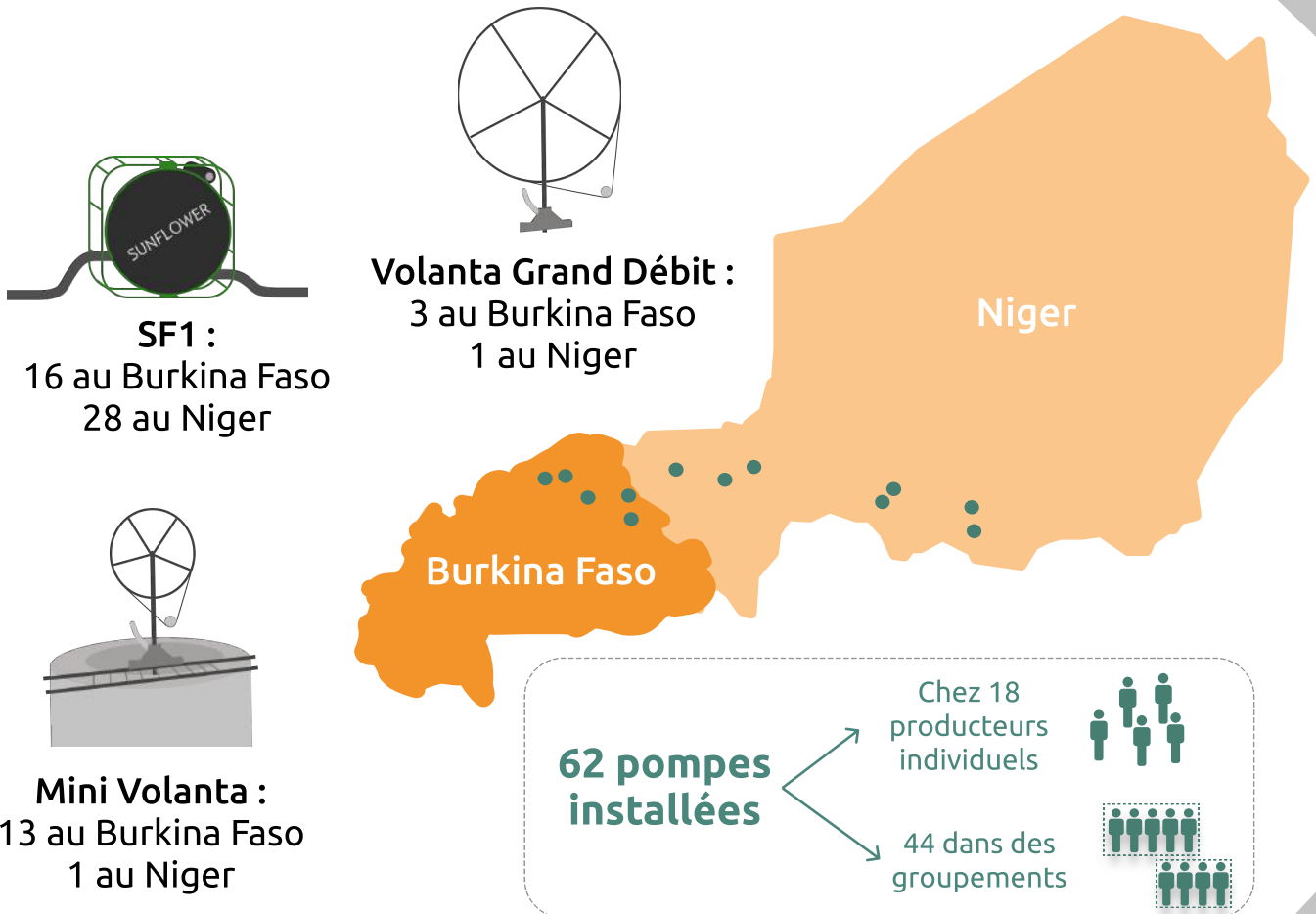
Installation des pompes et systèmes d'application

Juillet

Évaluation

Début de l'utilisation des pompes par les bénéficiaires pour 1 à 2 campagnes

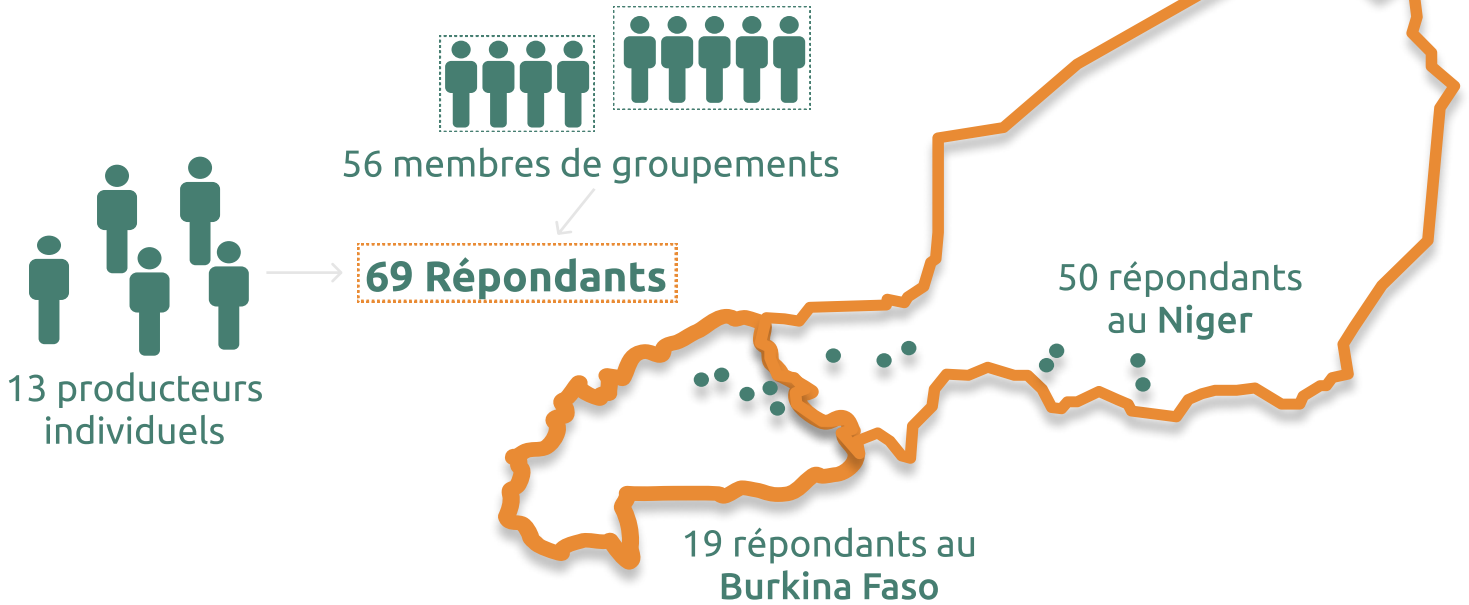
● Activités réalisées par Practica et CSF



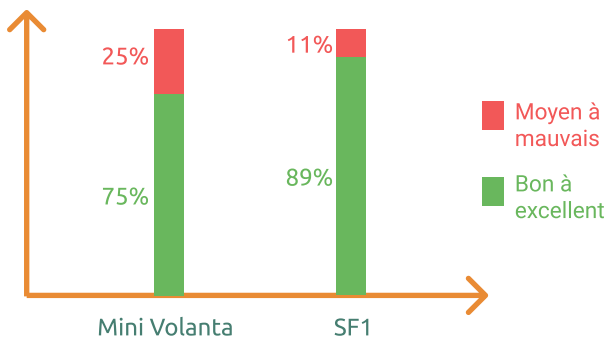
Types de systèmes d'application :

- Bassins + arrosoir
- Mini-Pivots
- Systèmes Californiens
- Tuyaux souples

Producteurs interrogés



Satisfaction



Avantages

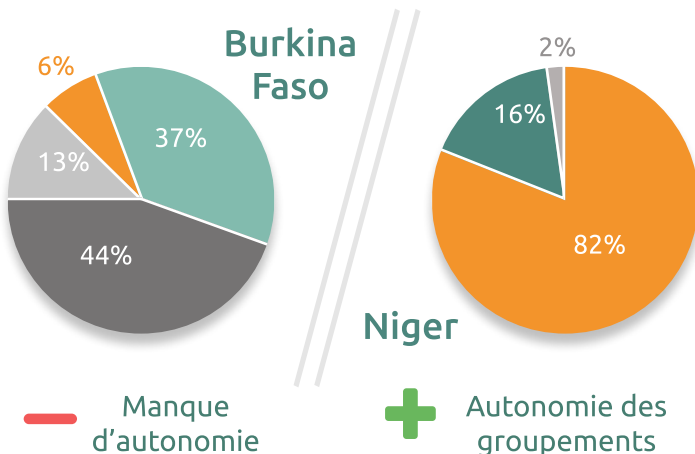
- + Moins d'effort physique (34%)
- + Pas d'achat de carburant (23%)
- + Facile à utiliser (15%)
- + Augmente la production / la surface de culture (5%)
- + Améliore les repas (4%)

Inconvénients

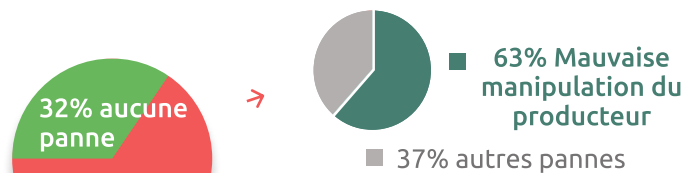
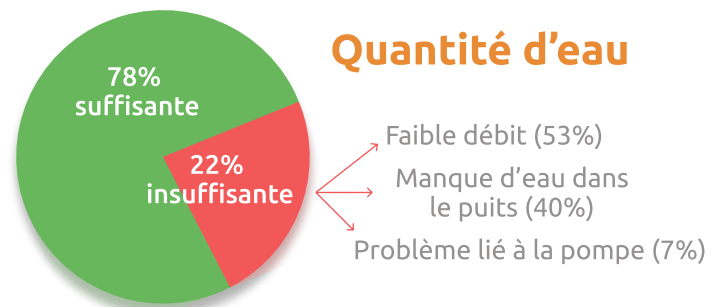
- Pas d'arrosage sans soleil ni la nuit (39%)
- Pannes fréquentes (23%)
- Faible débit (14%)
- Investissement initial élevé (3%)
- ★ **21% n'expriment pas de difficulté**

Organisation des groupements pour réparer les pannes

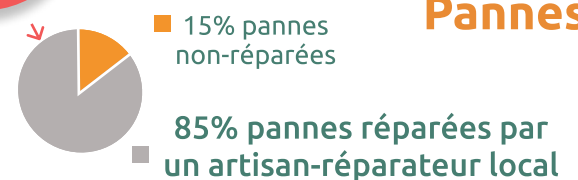
- Appui projet
- Cotisations
- Epargne individuelle
- Ça dépend
- Pas de solution



Quantité d'eau



Pannes



"Moins de gaspillage"

71% des producteurs préfèrent le tuyau

23% des producteurs préfèrent l'arrosoir

"Plus rapide lorsque l'on est plusieurs"

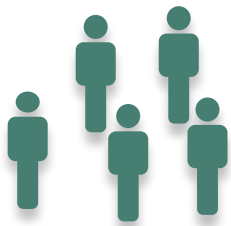
"Plus simple"



Système d'application de l'eau à la parcelle



Usage des pompes



Producteurs individuels

--> Petites surfaces
--> Manque de main d'oeuvre

Capacité de la pompe > à la surface irriguée

Capacité de la pompe ≈ à la surface irriguée



Groupements de producteurs

--> Grandes surfaces réparties entre les producteurs du groupement

Bénéfice net / pompe meilleur dans les groupements



Possibilité d'utiliser un système d'irrigation automatique pour irriguer de plus grandes surfaces, compenser le manque de main d'oeuvre et augmenter le bénéfice / pompe.

L'augmentation des surfaces cultivées permet une augmentation de la production agricole et des revenus issus de la vente des produits.

Bénéfice net

142 000 FCFA par pompe et par campagne pour les producteurs individuels

280 000 FCFA par pompe et par campagne pour les groupements*

*Le revenu par personne dépend de la surface allouée

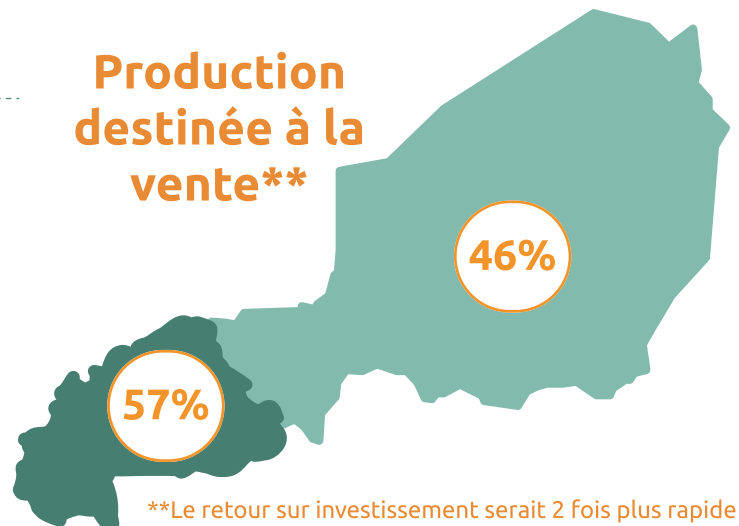
95% mentionnent une augmentation de la production agricole

Retour sur investissement

En moyenne 3,5 campagnes pour les producteurs individuels

En 1,8 campagne pour les groupements

Production destinée à la vente**



**Le retour sur investissement serait 2 fois plus rapide si la production destinée à la vente atteignait 100%

Étude réalisée grâce au soutien de :



USAID
FROM THE AMERICAN PEOPLE

NCBA
CLUSA