

# Cartographier les zones favorables au forage manuel

UNICEF, Practica et EntrepriseWorks/VITA ont développé une mallette pédagogique à l'intention des pays africains souhaitant s'engager dans la professionnalisation du secteur du forage manuel. Cette mallette pédagogique comprend des fiches et manuels techniques, des éléments de plaidoyer, des cartographies des zones appropriées pour le forage manuel, des études de cas, et des manuels de formation et de mise en œuvre. Cette initiative contribue à renforcer les capacités du secteur privé local de façon à répondre aux besoins en eau potable des zones rurales qui ne cessent de croître. Cette note technique est la **cinquième** d'une série de cinq.

## Aperçu

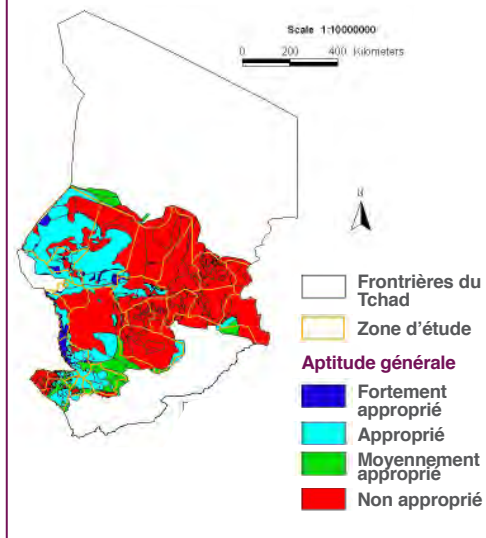
En se basant sur des données hydrogéologiques, des images satellites, et les densités de population, une cartographie des zones favorables au forage manuel est développée dans 20 pays. Ainsi, pourront être identifiés les pays au potentiel optimum pour tirer profit de ces techniques de forage manuel, dont les coûts, dans les zones appropriées, sont 4 à 10 fois moins élevés, que les techniques conventionnelles.

## Les premières étapes de la cartographie

La cartographie des zones favorables pour chaque pays est coordonnée par les bureaux nationaux de l'Unicef qui collectent, organisent, et analysent les données hydrogéologiques existantes. Les cartes sont développées au niveau national afin d'intégrer les connaissances de base sur des sites où les situations environnementales et hydrogéologiques offrent un potentiel maximum pour les techniques de forages manuel.

### TCHAD – cartographie des zones favorables

Aptitude générale en tenant compte de l'analyse croisée des conditions géologiques et du niveau statique



Des personnes clés, identifiées avec l'appui des gouvernements (ministère des ressources hydriques), apporte leur expertise tout au long du processus d'analyse et d'interprétation des données pour l'identification des zones appropriées au forage manuel en s'assurant qu'elles sont cohérentes et compatibles avec les conditions réelles observées sur le terrain et avec les perceptions des principaux acteurs impliqués dans l'approvisionnement en eau du pays concerné.

## Contacts pour informations complémentaires

UNICEF : [sgaya@unicef.org](mailto:sgaya@unicef.org)

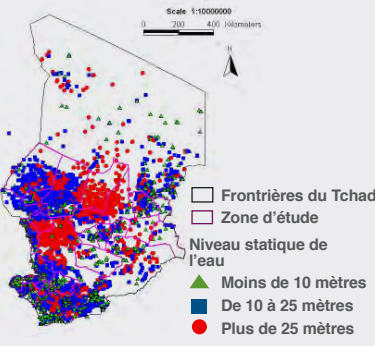
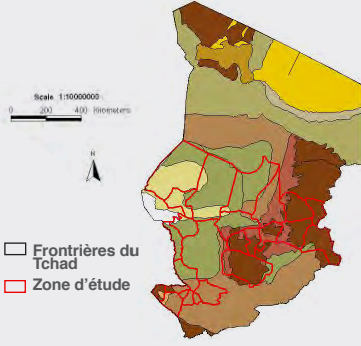
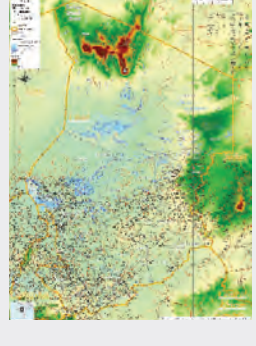
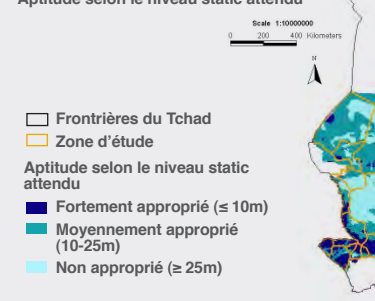
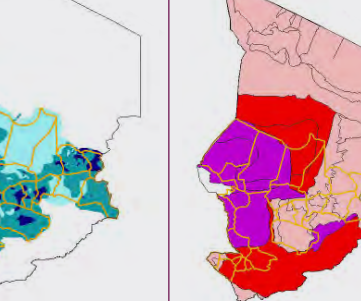
EnterpriseWorks/VITA :

[nauglej@enterpriseworks.org](mailto:nauglej@enterpriseworks.org)

Practica Foundation :

[arjen.vanderwal@practicafoundation.nl](mailto:arjen.vanderwal@practicafoundation.nl)

# Cartographier les zones favorables au forage manuel

PHASE	Etapas/Produits		
Collecte des données	<p><b>Tchad – cartographie des zones favorables</b> Niveau statique de l'eau</p> 	<p><b>Tchad cartographie des zones favorables</b> Carte Géologique</p> 	<p><b>République du Tchad</b></p> 
Organisation des données	<p><b>Tchad cartographie des zones favorables</b> Aptitude selon le niveau static attendu</p> 	<p><b>Tchad – cartographie des zones favorables</b> Aptitude selon les conditions géologiques</p> 	
Analyse des données	<p><b>Chad – Mapping favorable zones for manual drilling</b> Aptitude générale en tenant compte de l'analyse croisée des conditions géologiques et du niveau statique</p> 